



MUNICÍPIO DE SÃO JORGE D'OESTE

ESTADO DO PARANÁ | www.pmsjorge.pr.gov.br | CPNJ: 76.995.380/0001-03

PROJETO DE LEI Nº 13/2023

Câmara de Vereadores

São Jorge D'Oeste - PR

24 / 02 / 2023

RECEBIDO

CLAIR COSTA

Altera o anexo I das Leis nº 128/2007, 129/2007 e 130/2007, todas de 05 de janeiro de 2007, dispõe sobre instrumentos do plano diretor do município de São Jorge D'Oeste, Estado do Paraná e dá outras providências.

A Câmara Municipal de Vereadores de São Jorge D'Oeste, Estado do Paraná, aprovou, e eu, VANDERLEI TREVELIN, Prefeito em exercício, sanciono a seguinte Lei:

LEI

Art. 1º. Fica alterado o anexo I das Leis 128/2007, 129/2007 e 130/2007, os quais fazem parte integrante desta lei.

Art. 3º. Inclui-se o anexo III em complemento ao anexo II, das Leis 128/2007, 129/2007 e 130/2007, os quais fazem parte integrante desta Lei.

Art. 4º. Esta lei entrará em vigor na data de sua publicação, revogadas as disposições em contrário.

Paço Municipal de São Jorge D'Oeste, Estado do Paraná, aos dezesseis dias do mês de fevereiro do ano de dois mil e vinte e três, 60º ano de emancipação.

VANDERLEI TREVELIN
Prefeito em exercício



MUNICÍPIO DE **SÃO JORGE D' OESTE**

ESTADO DO PARANÁ | www.pmsjorge.pr.gov.br | CPNJ: 76.995.380/0001-03

JUSTIFICATIVA

O presente projeto de Lei explicita em seu texto, a literalidade do que restou aprovado em audiências públicas, quanto a delimitação do macrozoneamento, pois houveram alterações ante as mudanças aprovadas nos demais projetos para alteração do plano diretor.

Quanto ao anexo III, diz respeito ao macrozoneamento do loteamento Hildegard.

São Jorge D' Oeste, 23 de fevereiro de 2023.

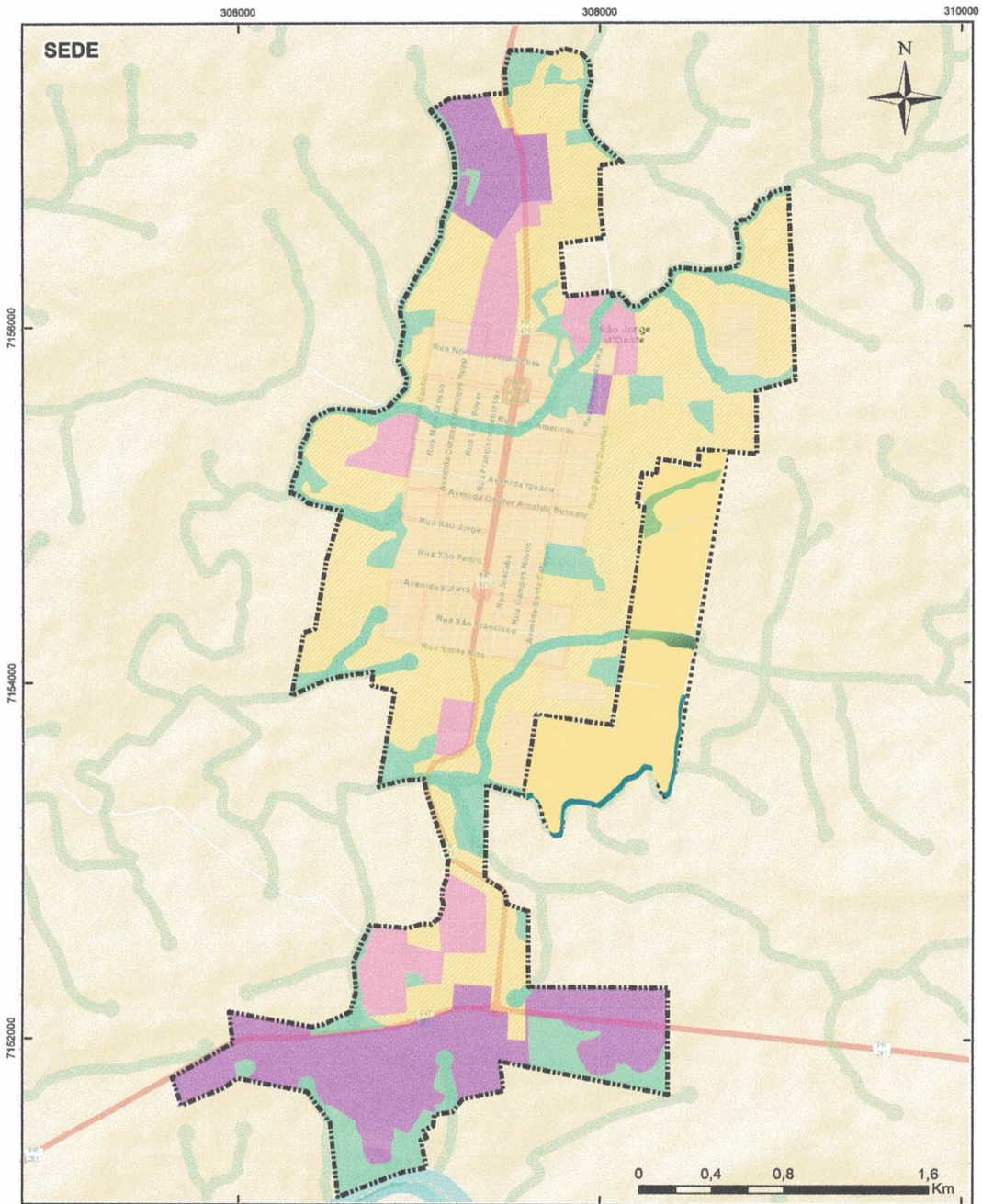


VANDERLEI TREVELIN

Prefeito em exercício



ANEXO I – MACROZONEAMENTO URBANO – SEDE



Macrozoneamento urbano

- Consolidada
- Em Consolidação
- Expansão Urbana
- Industrial
- Proteção Ambiental
- Perímetro urbano
- APP

Sistema de Projeção Transversa de Mercator UTM
 Datum Horizontal: Sirgas 2000
 Datum Vertical: Imbituba SC
 Fuso UTM: 22S
 Base de dados: Esri, DigitalGlobe, GeoEye, Earthstar Geographics, CNES/Airbus DS, USDA, USGS, AeroGRID, IGN, IBGE, ITCG 2019

Plano Diretor Municipal de São Jorge D'Oeste

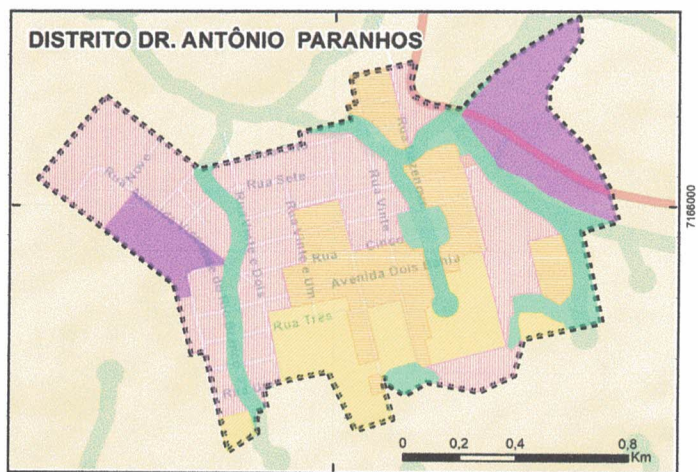
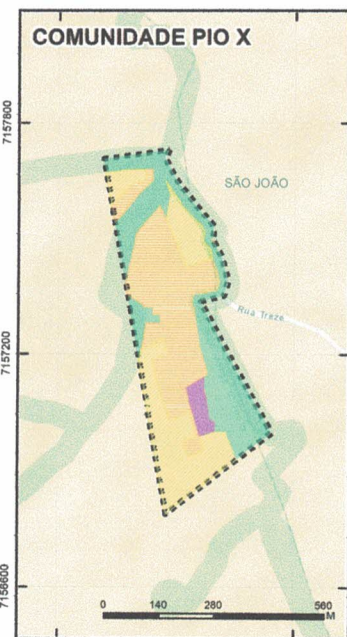
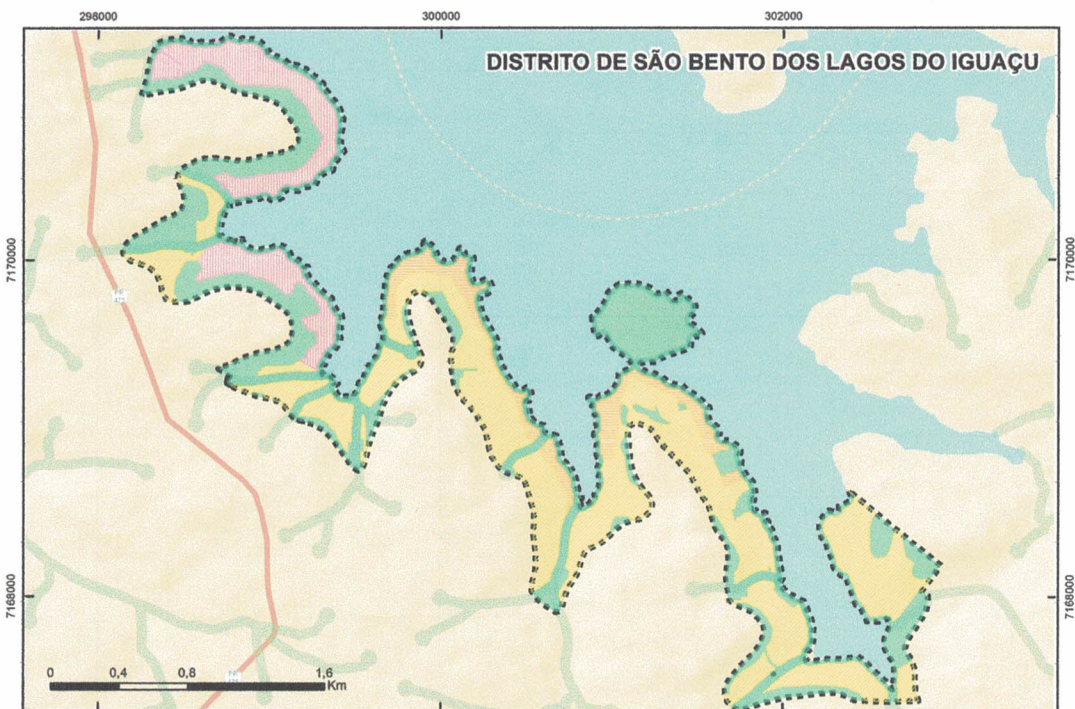
Anexo II - Macrozoneamento Urbano - Sede

Responsável técnico: Azenor Martins Junior
CAU A13861-4

Equipe técnica: Victor Hugo Martinez
Alindomar Lacerda Silva

set. 2019

ANEXO II – MACROZONEAMENTO URBANO – DISTRITOS



Macrozoneamento urbano

- Consolidada
- Em Consolidação
- Expansão Urbana
- Industrial
- Proteção Ambiental
- APP
- Proposta de Perímetro



Sistema de Projeção Transversa de Mercator UTM
 Datum Horizontal: Sirgas 2000
 Datum Vertical: Imbituba SC
 Fuso UTM: 22S
 Base de dados: Esri, DigitalGlobe, GeoEye, Earthstar
 Geographics, CNES/Airbus DS, USDA, USGS, AeroGRID,
 IGN, IBGE, ITCG 2019

**Plano Diretor Municipal
 de São Jorge D'Oeste**

**Anexo III - Macrozoneamento Urbano -
 Distritos** set. 2019

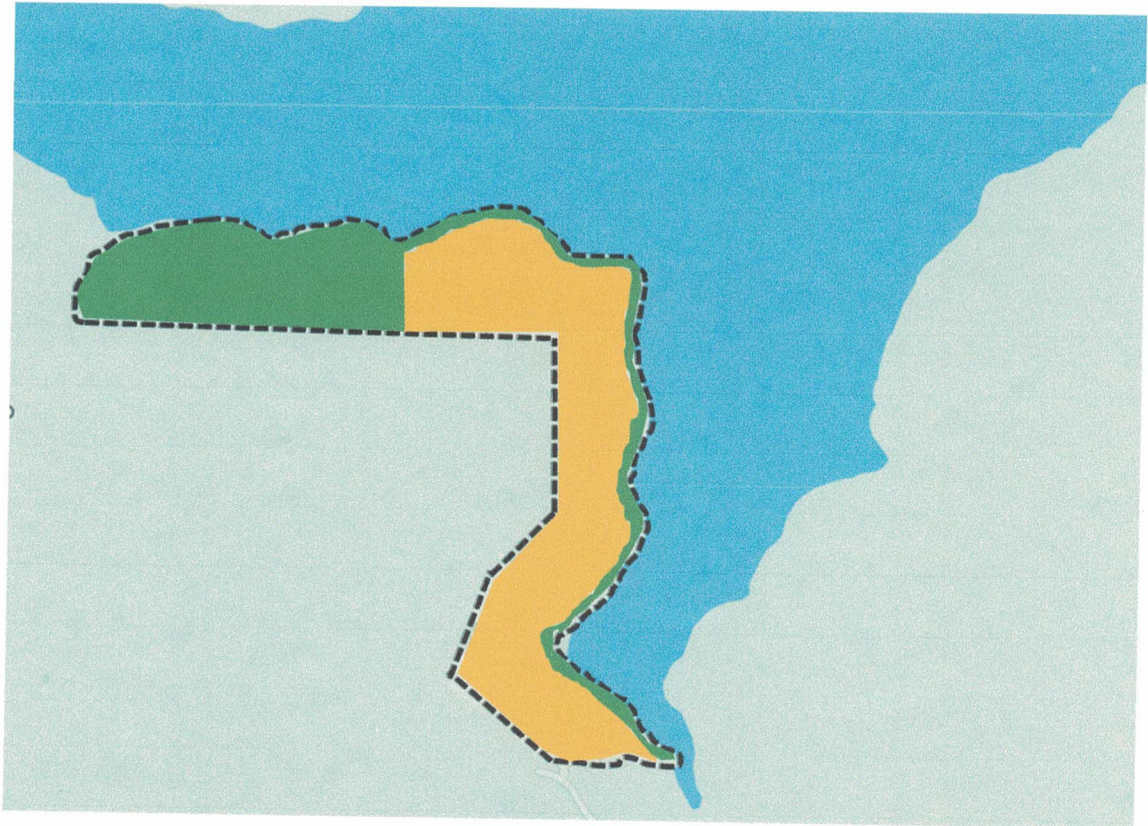
Responsável técnico: Agenor Martins Junior

CAU A13861-4

Equipe técnica: Victor Hugo Martinez
 Alindomar Lacerda Silva

ANEXO III COMPLEMENTA O ANEXO II – MACROZONEAMENTO URBANO – DISTRITOS –
LOTEAMENTO HILDEGARD

Macrozoneamento urbano



-  Consolidada
-  Em Consolidação
-  Expansão Urbana
-  Industrial
-  Proteção Ambiental
-  APP
-  Proposta de Perímetro

